

## Exposé Schulungsraum

<b>Details</b>	Tagungsraum für Seminare, Meetings und Präsentationen Schulungsraum 25 m <sup>2</sup> Küchenbereich 17 m <sup>2</sup> Gesamtfläche 52 m <sup>2</sup>
<b>Ausstattung</b>	Fußboden mit Laminat (Nussbaumfurnier) Wände weiß mit Strukturputz und separater Projektionsfläche Nebenraum mit komplett ausgestatteter Küchenzeile separate Garderobe und WC alle Räume mit Fußbodenheizung
<b>Technische Ausstattung</b>	Anschlüsse für Strom (220 Volt), Telefon, Internet Beschallungsanlage (ELA) mit Anschluss für CD-Rekorder oder MP3-Player (Chinch / 3,5mm Klinenstecker) LCD Projektor / 3200 ANSI Lumen (VGA-Anschluss über Bodentank) indirekte LED-Deckenbeleuchtung (RGB)
<b>Sonstige Ausstattung</b>	6 Tische (60 x 180 cm) 24 Stühle mit Formholzschale 14 Klappstühle (Zusatzbestuhlung) Flipchart
<b>Lage</b>	Moritzburger Straße 13 – 01445 Radebeul (West) Souterrain mit separatem Zugang und Außenbereich (im Hof) Erreichbarkeit über Bus (100m / Linie 400), Straßenbahn (200 / Linie 4) und S-Bahn (400m / Line S1), Autobahn A4 (5km) A13 (12km)
<b>Preise</b>	bis 5 Std. 39,00 € (inkl. 19% Mwst.) Ganztägig 59,00 € (inkl. 19% Mwst.)
<b>Catering</b>	verschiede Cateringangebote möglich, siehe separate Preisliste

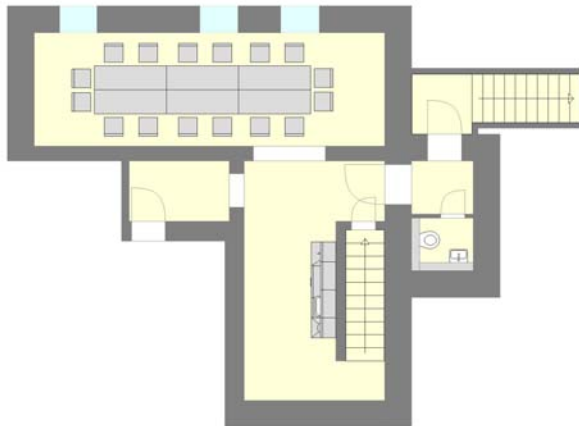
**Informationen, Buchungen und Besichtigung  
 unter 0351/8309778 (Herr Möckel)**

## Exposé Schulungsraum

### Bestuhlung und Kapazität

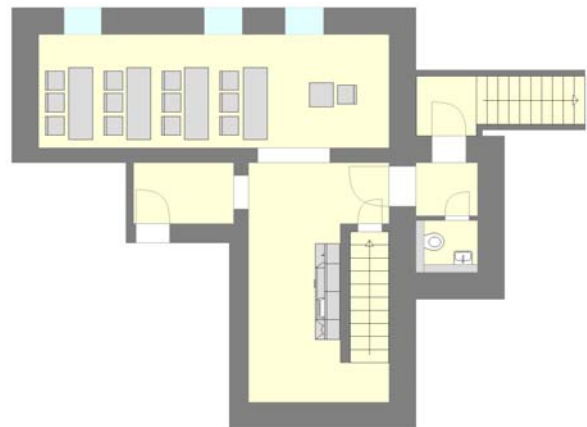
#### Konferenzbestuhlung

16 Personen



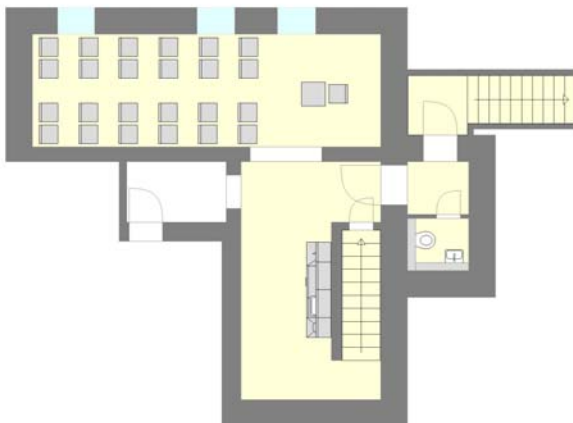
#### Parlamentarische Bestuhlung

12 Personen



#### Vortragsbestuhlung

24 Personen



**Informationen, Buchungen und Besichtigung  
unter 0351/8309778 (Herr Möckel)**